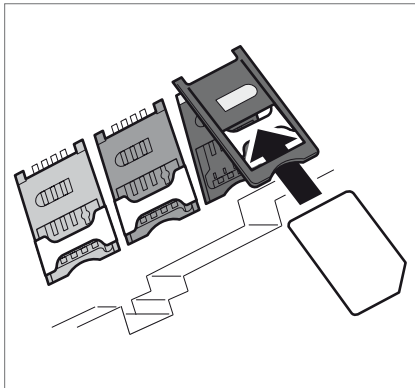
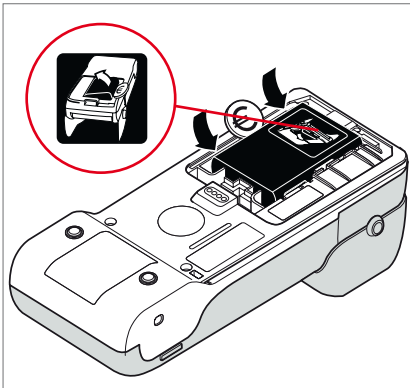
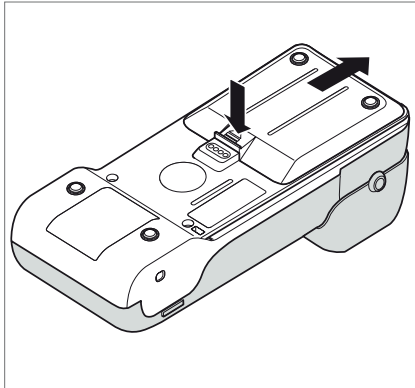
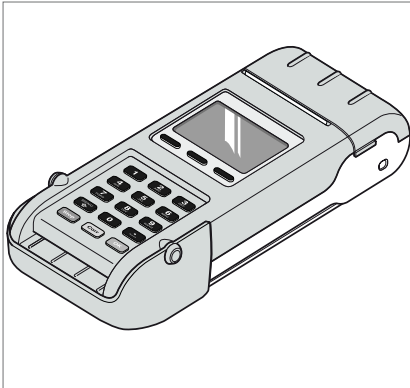


# Xentissimo installation og PSAM udskiftning



# Installation af PSAM på Xentissimo

1. Afstem defekt terminal – hvis muligt.
2. Sluk for terminalen (fjern strømstikket og hold den røde knap inde).
3. Fjern bagdækslet og batteriet (se illustrationen til højre).
4. Åbn PSAM holderen – skub den sølvfarvede bøjle ned og vip den sorte holder op (skal være den holder, der er illustreret til højre).
5. Tag PSAM ud af defekt terminal og sæt den over i ny terminal.
6. Luk PSAM holderen – vip den sorte holder ned og skub den sølvfarvede bøjle op.
7. Monter batteriet og sæt bagdækslet på.



# Opsætning af trådløst netværk

## Vælg access point

Denne funktion bruges til automatisk at søge efter trådløse netværk og resultatet vises på terminalens skærm.

1. Tryk på Menu + 6 + 3 + OK + OK
2. Vælg det relevante netværk + OK
3. Indtast krypteringsnøglen + OK
4. Forlad netværksopsætningen ved at trykke STOP + STOP
5. Genstart terminalen (Menu + 4 + 5 + OK) for at lade ændringen træde i kraft

## Vidste du at...

- Netværket skal understøtte 802.11b og WPA2 + AES, før det vises på listen.
- Du bruger terminalens taster til at indtaste alfanumeriske tegn – se illustrationen.
- Med tasten "FCT" skiftes mellem tal, små bogstaver og store bogstaver.
- Med tasten "Pil højre" vælges det aktuelle tegn og samme tast kan bruges til et andet tegn.



## Udskriv AP liste

Denne funktion printer en liste med synlige trådløse netværk.

1. Tryk på Menu + 6 + 3 + OK + 2 + OK
1. Forlad netværksopsætningen ved at trykke STOP



# Manuel opsætning

## Manuel opsætning (Menu + 6 + 3 + 1 + 3)

Denne funktion bruges til manuelt at konfigurere tilslutningen til et trådløst netværk.

1. Tryk på Menu + 6 + 3 + OK + 3 + OK
2. Indtast navnet (SSID) + OK
3. Indtast krypteringsnøglen + OK
4. Vælg om netværket er synligt (SSID broadcast) + OK
5. Forlad netværksopsætningen ved at trykke STOP + STOP
6. Genstart terminalen (Menu + 4 + 5 + OK) for at lade ændringen træde i kraft

### Vidste du at...

- **Netværket skal understøtte 802.11b og WPA2 + AES, for at terminalen kan tilsluttes.**
- **Du bruger terminalens taster til at indtaste alfanumeriske tegn**  
– se illustrationen på forrige side.
- **Med tasten "FCT" skiftes mellem tal, små bogstaver og store bogstaver.**
- **Med tasten "Pil højre" vælges det aktuelle tegn og samme tast kan bruges til et andet tegn.**

## Udskriv opsætning

Denne funktion printer en oversigt over de aktuelle indstillinger, for tilslutning til et trådløst netværk.

1. Tryk på Menu + 6 + 3 + OK + 4 + OK + indtast pasord + OK
2. Forlad netværksopsætningen ved at trykke STOP + STOP

### Vidste du at...

- **Funktionen er beskyttet af et pasord. Pasordet blev valgt i forbindelse med bestillingen af terminalen. Det kan rekvireres skriftligt gennem [kundeservice@point.dk](mailto:kundeservice@point.dk)**

